

01



02



03

VILLE DE HONFLEUR  
(Calvados)

**MANOIR DU DESERT**  
Étude préalable

Maître d'oeuvre

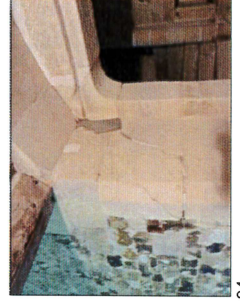
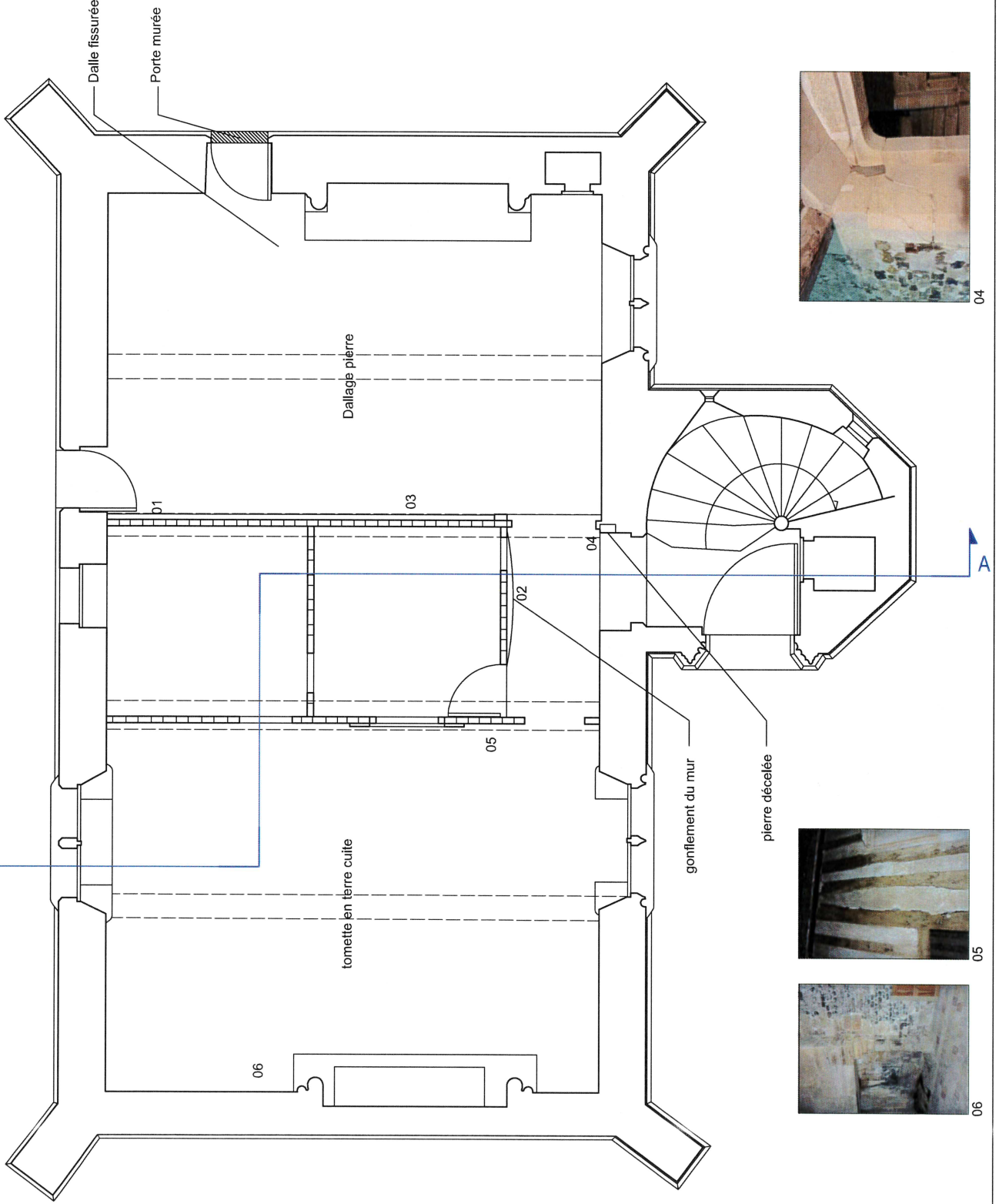
LEFEVRE-ARCHITECTES  
DANIEL LEFEVRE - A.C.M.H  
11 avenue Franco-Russe - 75007 PARIS  
Tél: 01.40.62.68.90 Fax: 01.40.62.68.91  
lefevre-architectes@lefevre-architectes.com

ÉTAT ACTUEL

Plan du Rez-de-Chaussée

Echelle: 1/50ème 0 1.5m

**EA 01**  
février 2011



04



05



06



01



02



03



04

VILLE DE HONFLEUR  
(Calvados)

**MANOIR DU DESERT**  
Etude préalable

Maitre d'oeuvre

LEFEVRE-ARCHITECTES  
DANIEL LEFEVRE - A.C.M.H  
11 avenue Franco-Russe - 75007 PARIS  
Tél: 01.40.62.68.90 Fax: 01.40.62.68.91  
lefevre-architectes@lefevre-architectes.com

ÉTAT ACTUEL

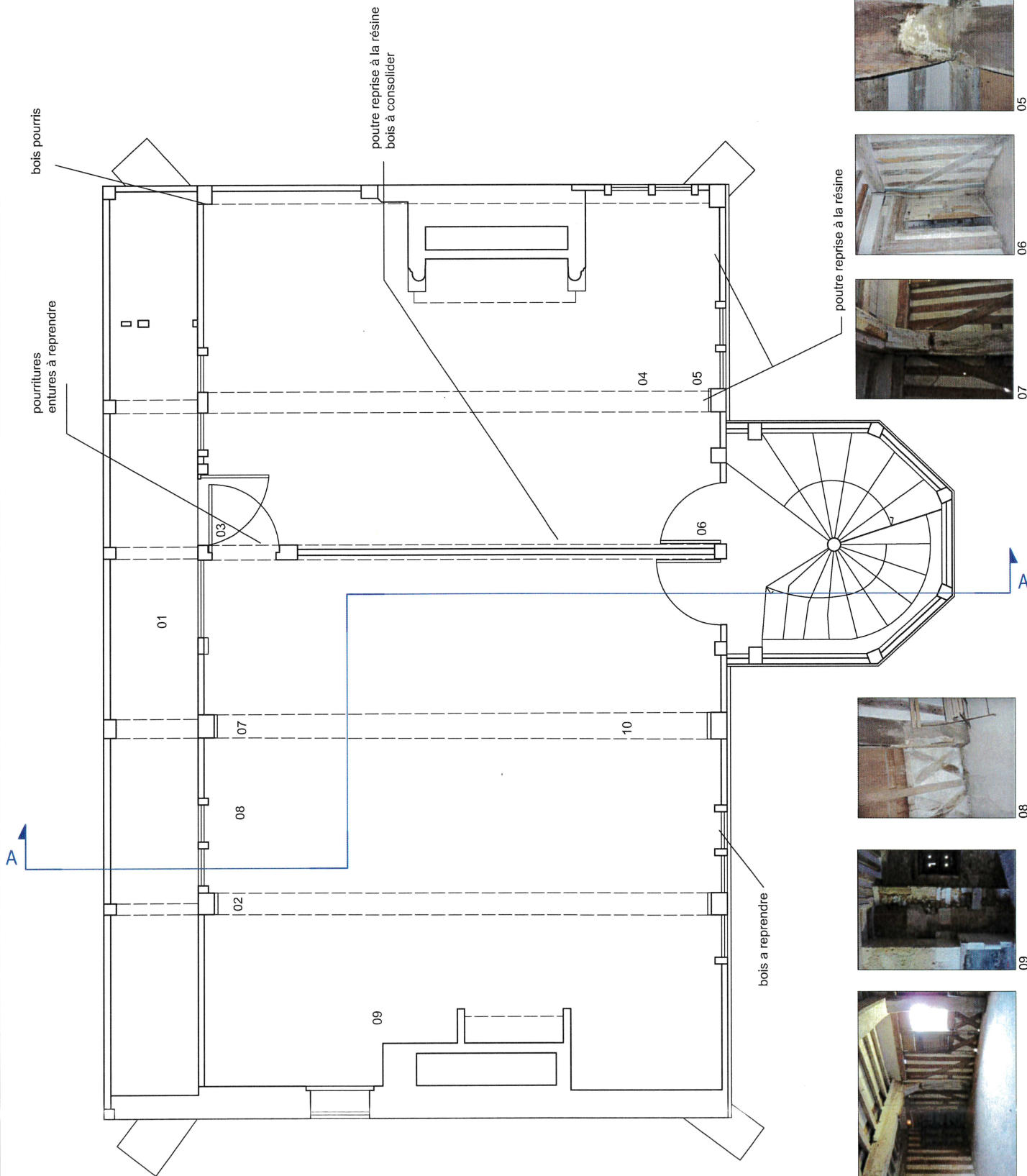
Plan du 1er Etage

Echelle: 1/50ème



**EA 02**

Février 2011



05



06



07



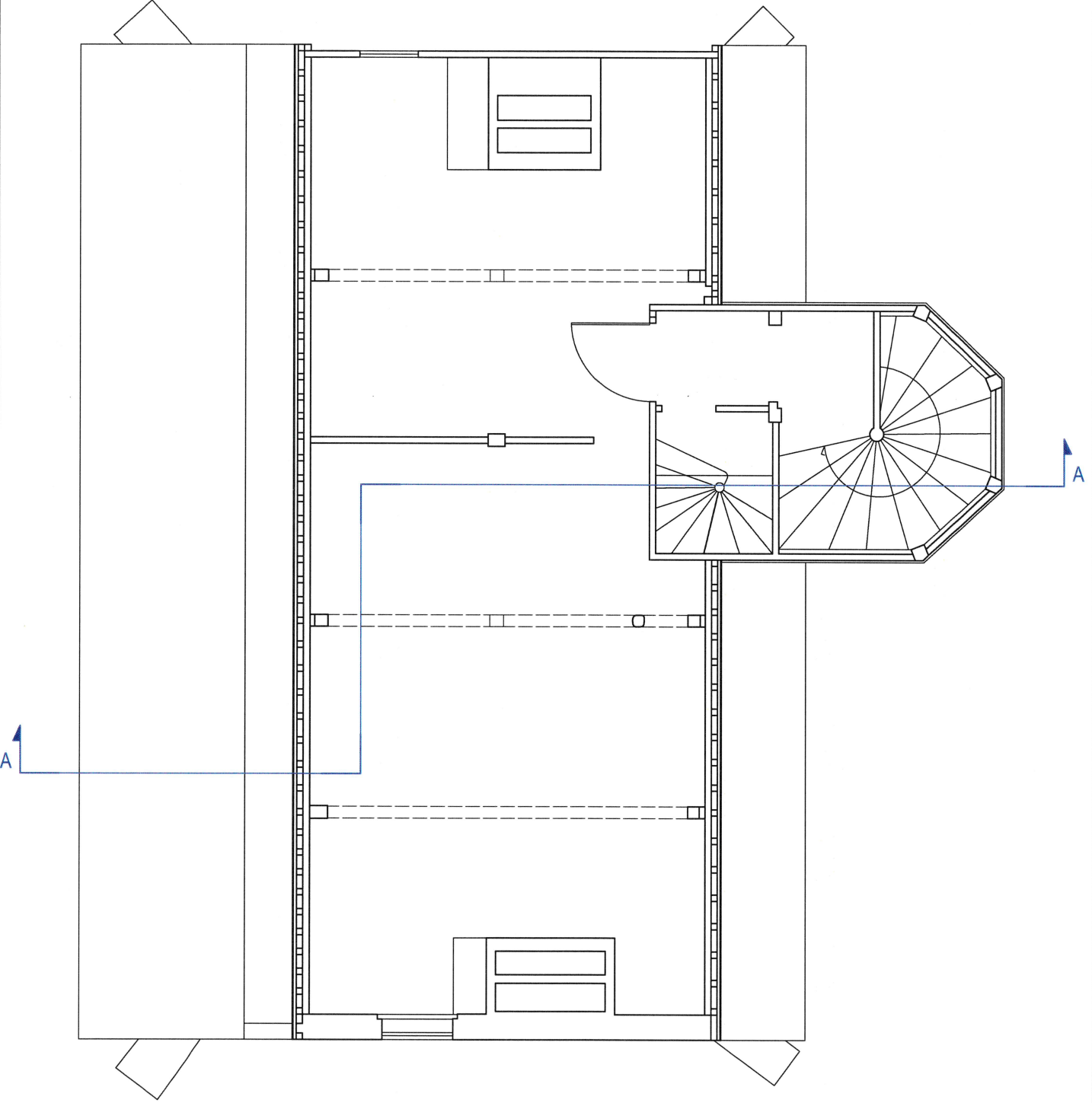
08



09



10



LEGENDE

- alvéolisation
- desquamation
- efflorescence
- épaufrure
- manque / lacune
- reprise de résine

VILLE DE HONFLEUR  
(Calvados)

**MANOIR DU DESERT**  
Etude préalable

Maitre d'oeuvre

LEFEVRE-ARCHITECTES  
DANIEL LEFEVRE - A.C.M.H  
11 avenue Franco-Russe - 75007 PARIS  
Tél: 01.40.62.68.90 Fax: 01.40.62.68.91  
lefevre-architectes@lefevre-architectes.com

ÉTAT ACTUEL







Plan des combles

Echelle: 1/50ème 1,5m

**EA 03**

Février 2011

LEGENDE

-  alvéolisation
-  desquamation
-  efflorescence
-  épaufrure
-  manque / lacune
-  reprise de résine

VILLE DE HONFLEUR  
(Calvados)

**MANOIR DU DESERT**  
Etude préalable

Maitre d'oeuvre

LEFEVRE-ARCHITECTES  
DANIEL LEFEVRE - A. C. M. H  
11 avenue Franco-Russe - 75007 PARIS  
Tél: 01.40.62.68.90 Fax: 01.40.62.68.91  
lefevre-architectes@lefevre-architectes.com

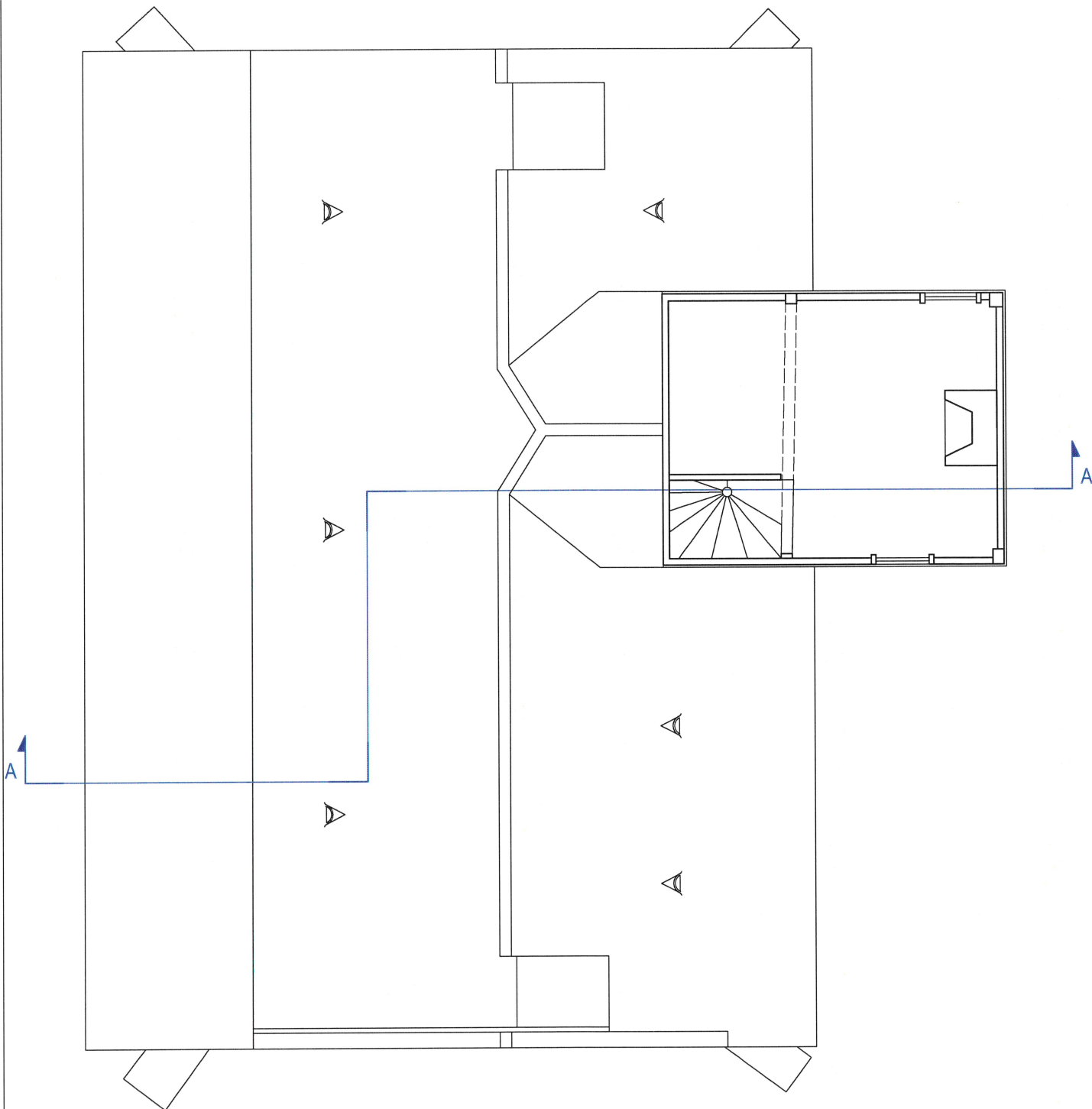
ÉTAT ACTUEL

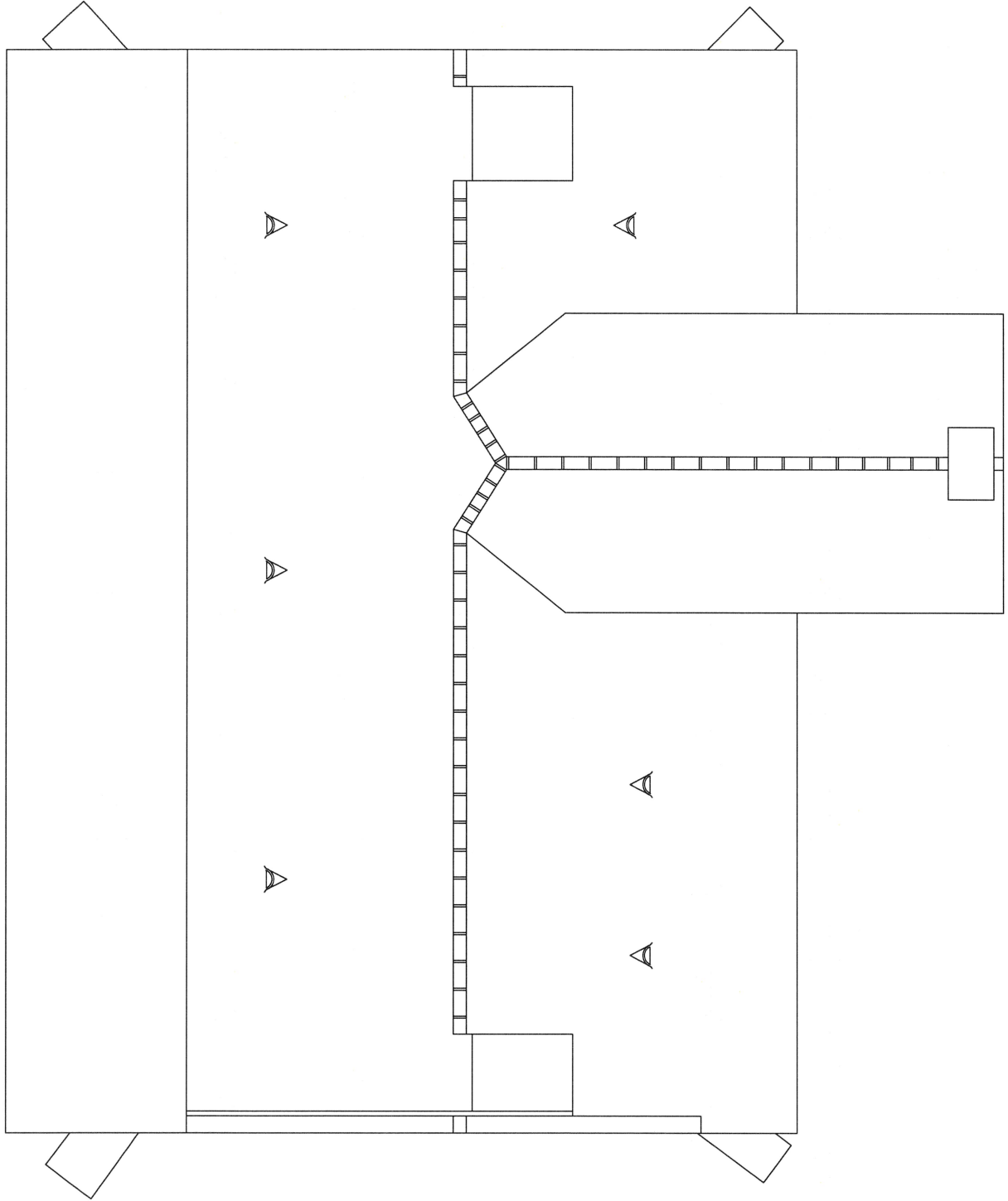
Plan de l'oriel

Echelle: 1/50ème  
0 1,5m







**EA 04**


Février 2011

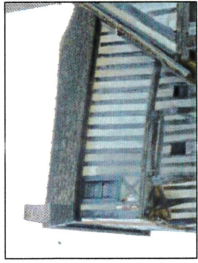




**LEGENDE**

-  alvéolisation
-  desquamation
-  efflorescence
-  épaufrure
-  manque / lacune
-  reprise de résine

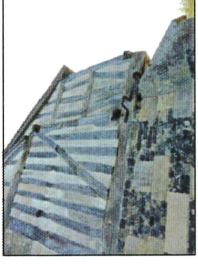
<b>VILLE DE HONFLEUR</b> (Cahucades)
<b>MANOIR DU DESERT</b> Etude préalable
<b>Maître d'oeuvre</b> LEFEVRE-ARCHITECTES DANIEL LEFEVRE - A.C.M.H 11 avenue Franco-Russe - 75007 PARIS Tél: 01.40.62.68.90 Fax: 01.40.62.68.91 lefevre-architectes@lefevre-architectes.com
<b>ÉTAT ACTUEL</b>
<b>Plan de toiture</b>
Echelle: 1/50ème 
<b>EA 05</b>
Février 2011



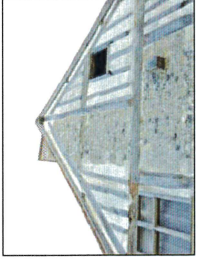
06



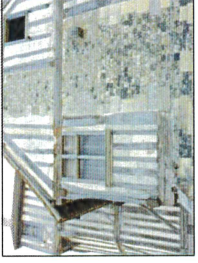
07



01



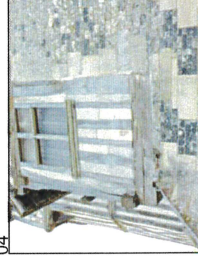
02



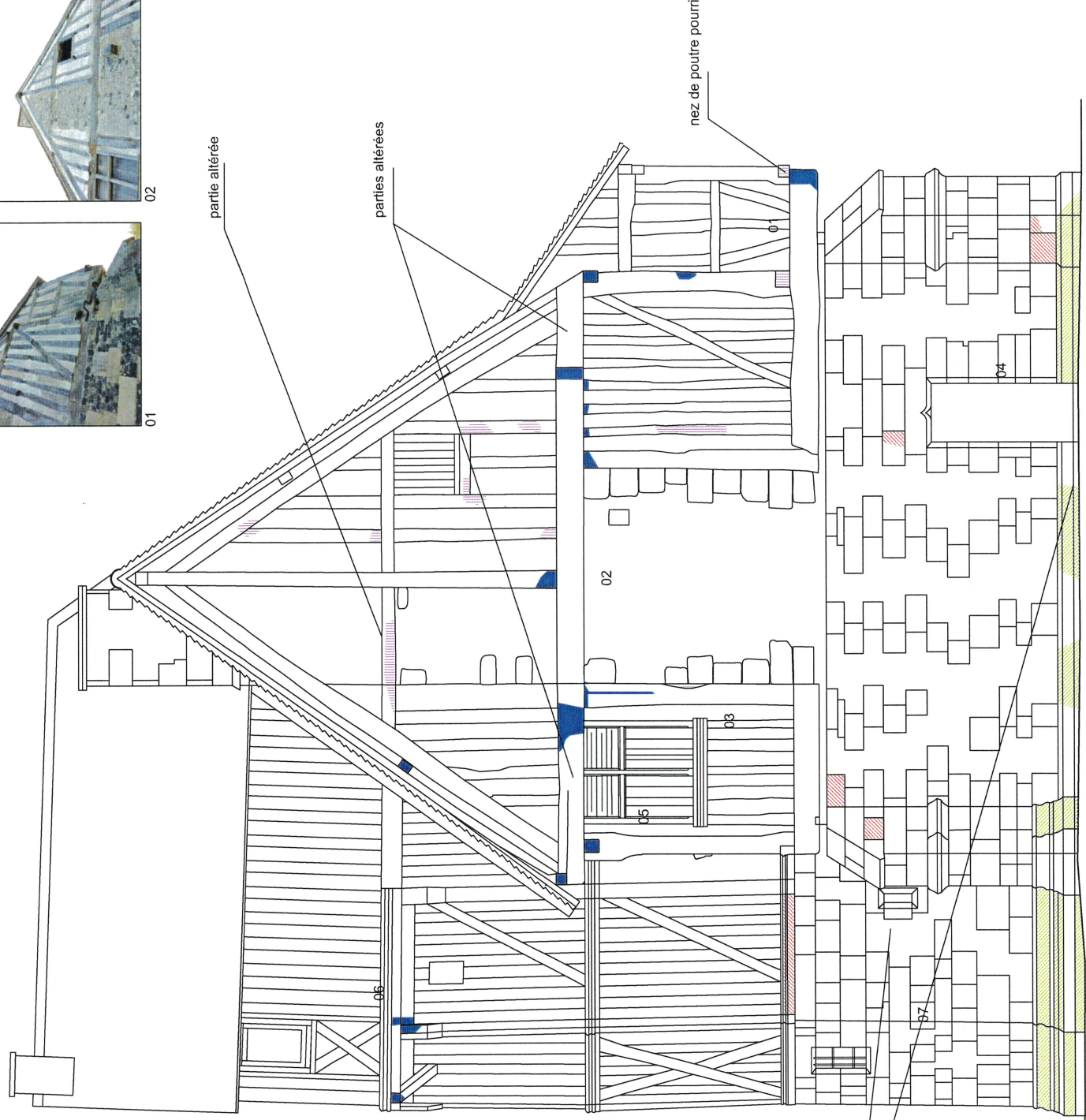
03









04



05



LEGENDE

-  alvéolisation
-  desquamation
-  efflorescence
-  épaufrure
-  manque / lacune
-  reprise de résine

VILLE DE HONFLEUR  
[Calvados]

**MANOIR DU DESERT**  
Etude préalable

Maître d'oeuvre

LEFEVRE-ARCHITECTES  
DANIEL LEFEVRE - A. C. M. H.  
11 avenue Franco-Russe - 75007 PARIS  
Tél: 01.40.62.66.90 Fax: 01.40.62.66.91  
lefevre-architectes@lefevre-architectes.com

ÉTAT ACTUEL

Façade Nord

Echelle: 1/50ème



**EA 06**

Février 2011



04



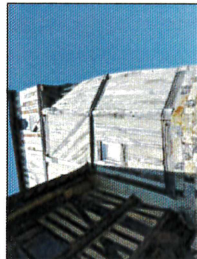
05



06



01



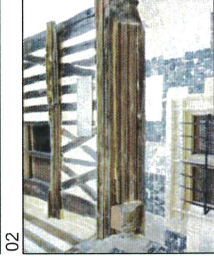
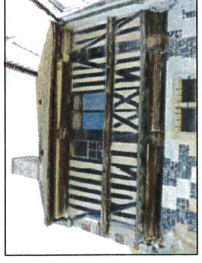
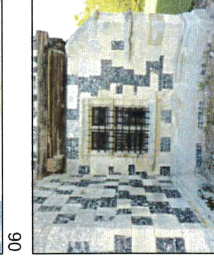
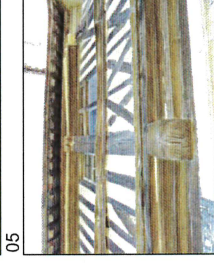
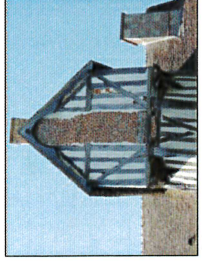
02









03

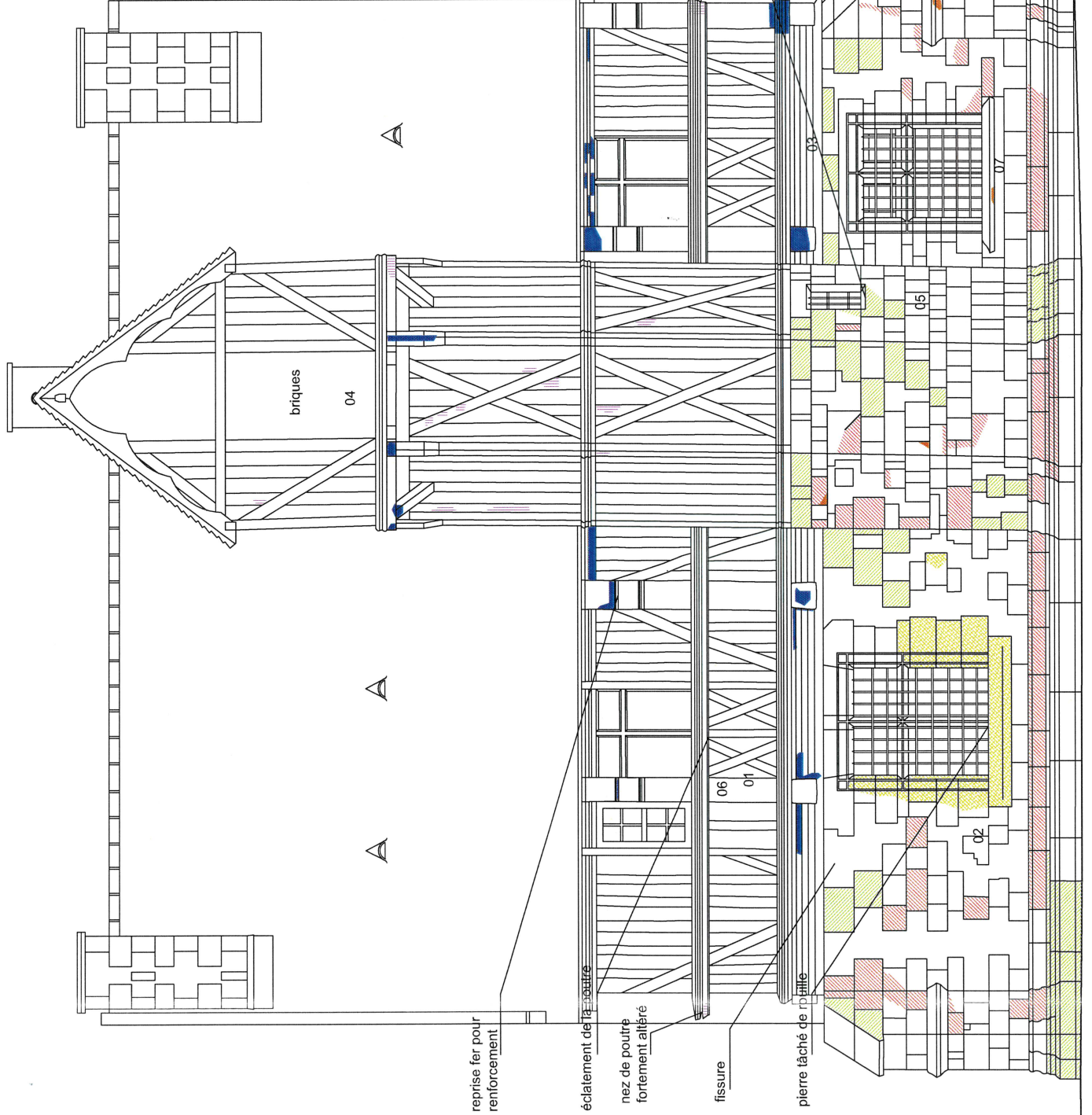
- LEGENDE**
- alvéolisation
  - désquamation
  - efflorescence
  - épaufrure
  - manque / lacune
  - reprise de résine

VILLE DE HONFLEUR <small>(Calvados)</small>
<b>MANOIR DU DESERT</b> Etude préalable
Maitre d'oeuvre LEFEVRE-ARCHITECTES DANIEL LEFEVRE - A.C.M.H 11 avenue Franco-Russe - 75007 PARIS Tél: 01.40.62.68.90 Fax: 01.40.62.68.91 lefevre-architectes@lefevre-architectes.com
ÉIAT ACTUEL
Façade Sud
Echelle: 1/50ème
<b>EA 07</b> Février 2011



LEGENDE

-  alvéolisation
-  desquamation
-  efflorescence
-  épaufrure
-  manque / lacune
-  reprise de résine



VILLE DE HONFLEUR  
(Calvados)

**MANOIR DU DESERT**  
Etude préalable

Maitre d'oeuvre  
LEFEVRE-ARCHITECTES  
DANIEL LEFEVRE - A. C. M. H.  
11 avenue Franco-Russe - 75007 PARIS  
Tél: 01.40.62.68.90 - Fax: 01.40.62.68.91  
lefevre-architectes@lefevre-architectes.com

ÉTAT ACTUEL

Façade Est



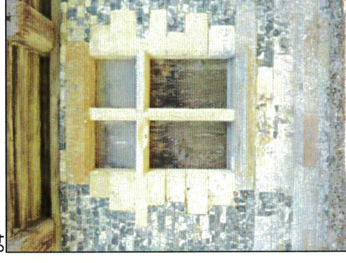
**EA 08**

Février 2011

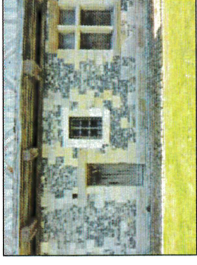




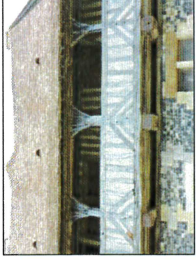
04



05



01









02



03

LEGENDE

-  alvéolisation
-  desquamation
-  efflorescence
-  épaufrure
-  manque / lacune
-  reprise de résine



VILLE DE HONFLEUR  
(Calvados)

**MANOIR DU DESERT**  
Etude préalable

Maître d'oeuvre

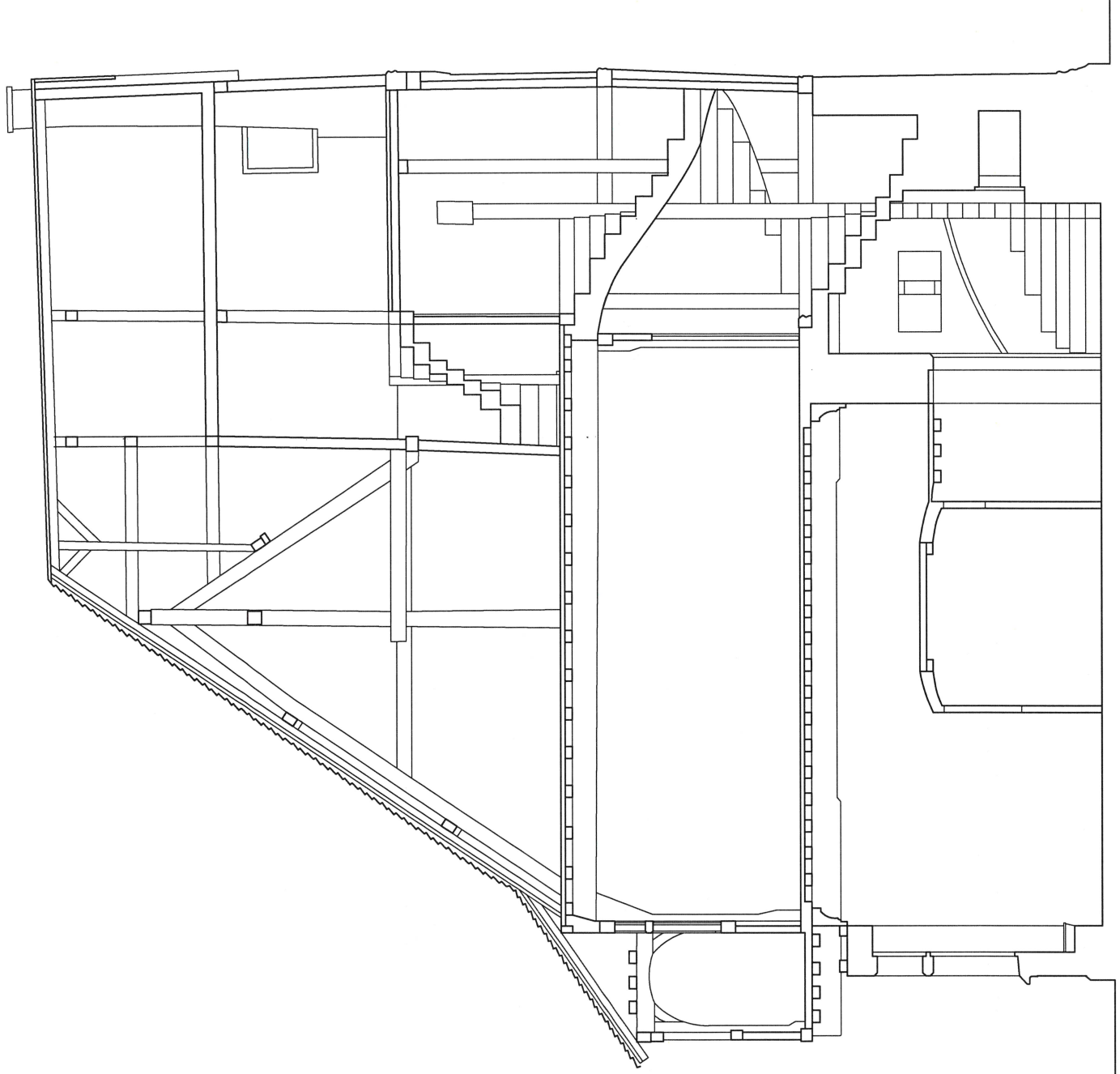
LEFEVRE-ARCHITECTES  
DANIEL LEFEVRE - A.C.M.H  
11 avenue Franco-Russe - 75007 PARIS  
Tél: 01.40.62.68.90 Fax: 01.40.62.68.91  
lefevre-architectes@lefevre-architectes.com







ÉTAT ACTUEL


Façade Ouest

Echelle: 1/50ème 0 1.5m

**EA 09**  
Février 2011



- LEGENDE
-  alvéolisation
  -  desquamation
  -  efflorescence
  -  épaufrure
  -  manque / lacune
  -  reprise de résine

VILLE DE HONFLEUR <small>(Calvados)</small>	
<b>MANOIR DU DESERT</b> Etude préalable	
Maître d'oeuvre LEFEVRE-ARCHITECTES DANIEL LEFEVRE - A.C.M.H 11 avenue Franco-Russe - 75007 PARIS Tél: 01.40.62.68.90 Fax: 01.40.62.68.91 lefevre-architectes@lefevre-architectes.com	
ÉTAT ACTUEL	
Coupe AA	
Echelle: 1/50ème	
<b>EA 10</b>	Février 2011

Enduit au mortier de chaux

Nettoyage et rejointoiement  
des dalles de pierre

Nettoyage des dalles de l'escalier

Recollage et nettoyage  
des dalles en terre cuite

consolidation  
des parements intérieurs

VILLE DE HONFLEUR  
(Calvados)

# MANOIR DU DESERT

Étude préalable

Maître d'oeuvre

LEFEVRE-ARCHITECTES  
DANIEL LEFEVRE - A.C.M.H  
11 avenue Franco-Russe - 75007 PARIS  
Tél: 01.40.62.68.90 Fax: 01.40.62.68.91  
lefevre-architectes@lefevre-architectes.com

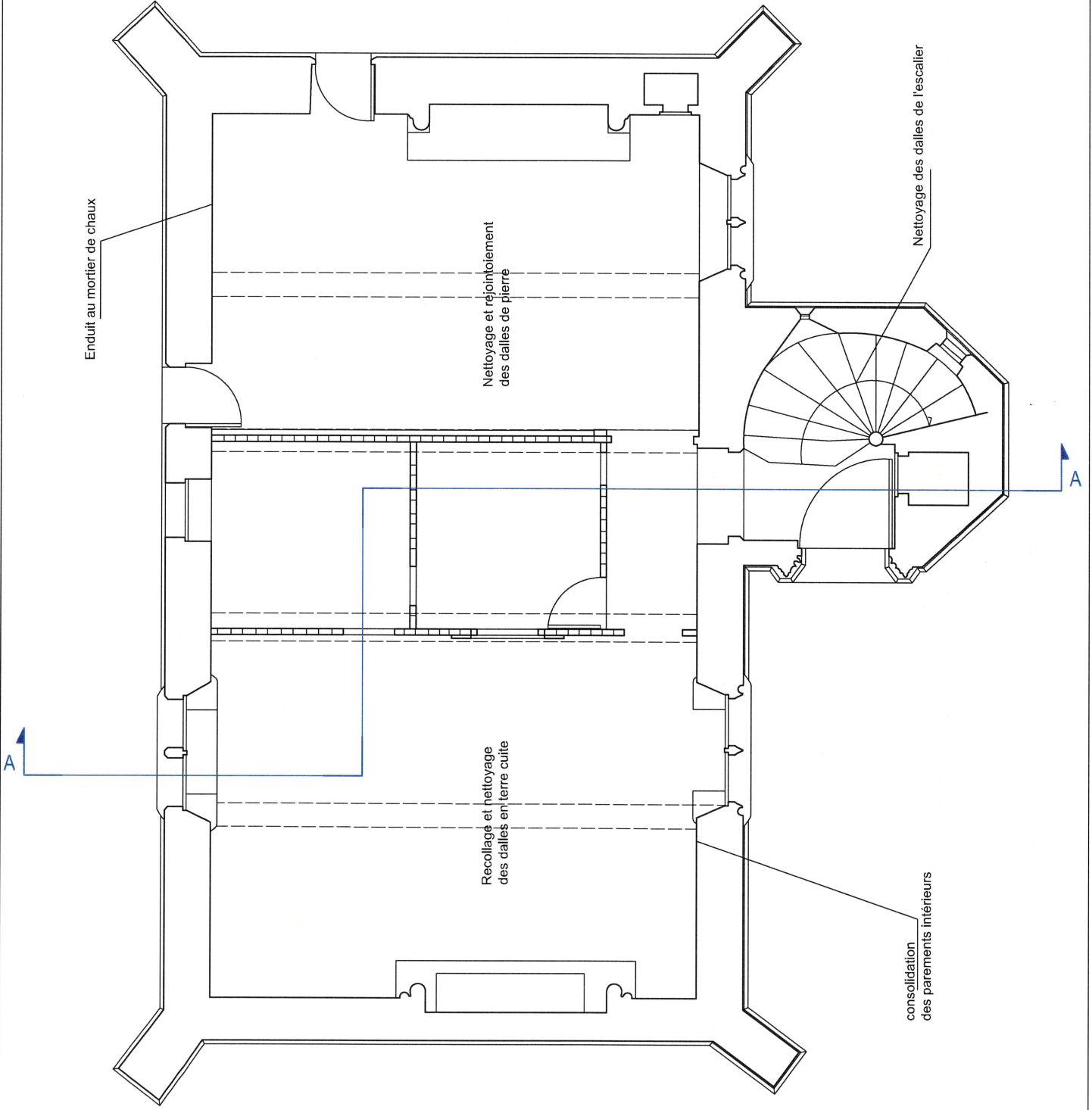
ÉTAT PROJETÉ

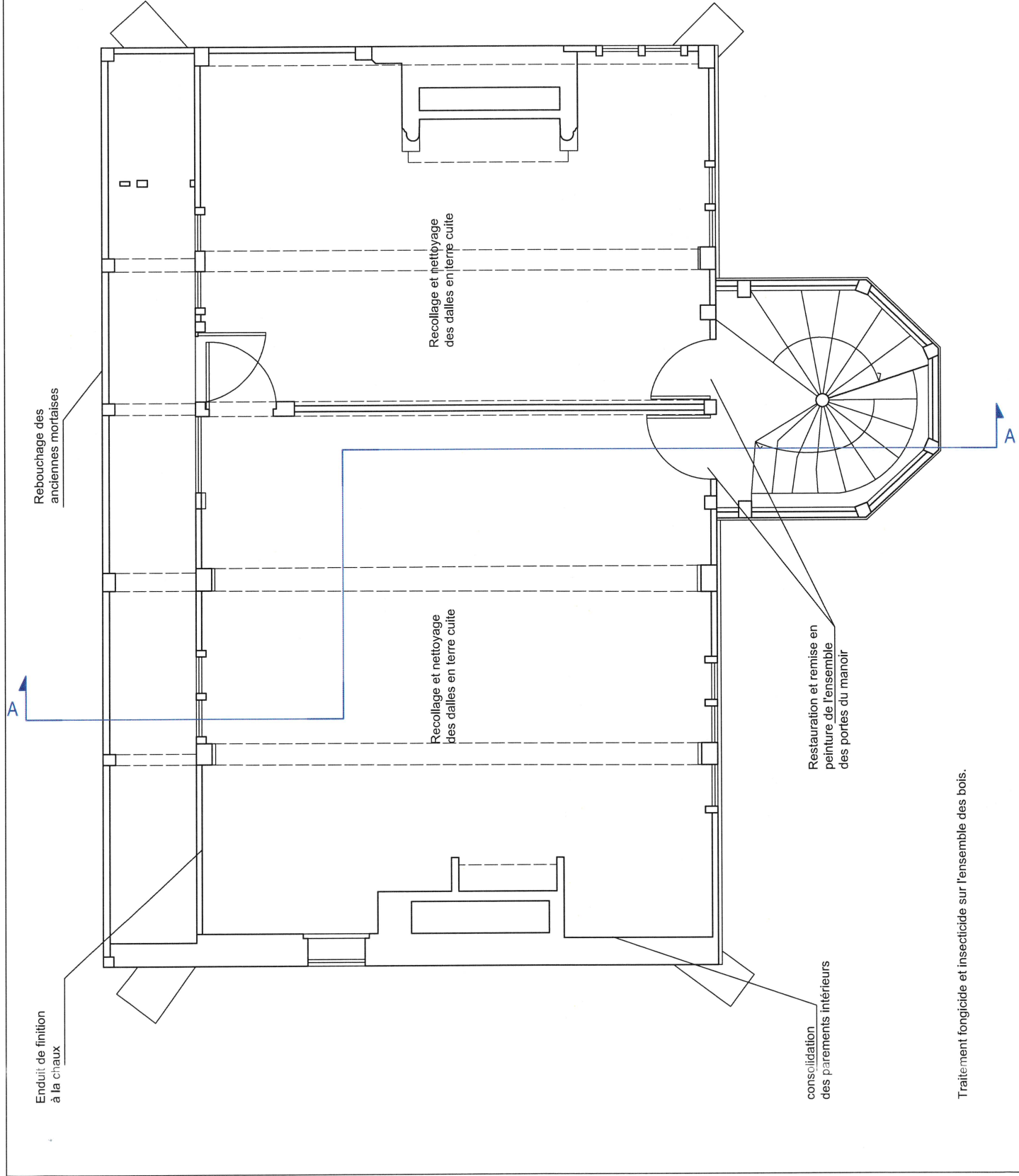
Plan du Rez-de-Chaussée

Echelle: 1/50ème  
0 1.5m

EP 01

Février 2011





VILLE DE HONFLEUR  
(Calvados)

**MANOIR DU DESERT**  
Etude préalable

Maitre d'oeuvre  
LEFEVRE-ARCHITECTES  
DANIEL LEFEVRE - A.C.M.I.H  
11 avenue Franco-Russe - 75007 PARIS  
Tél: 01.40.62.68.90 Fax: 01.40.62.68.91  
lefevre-architectes@lefevre-architectes.com

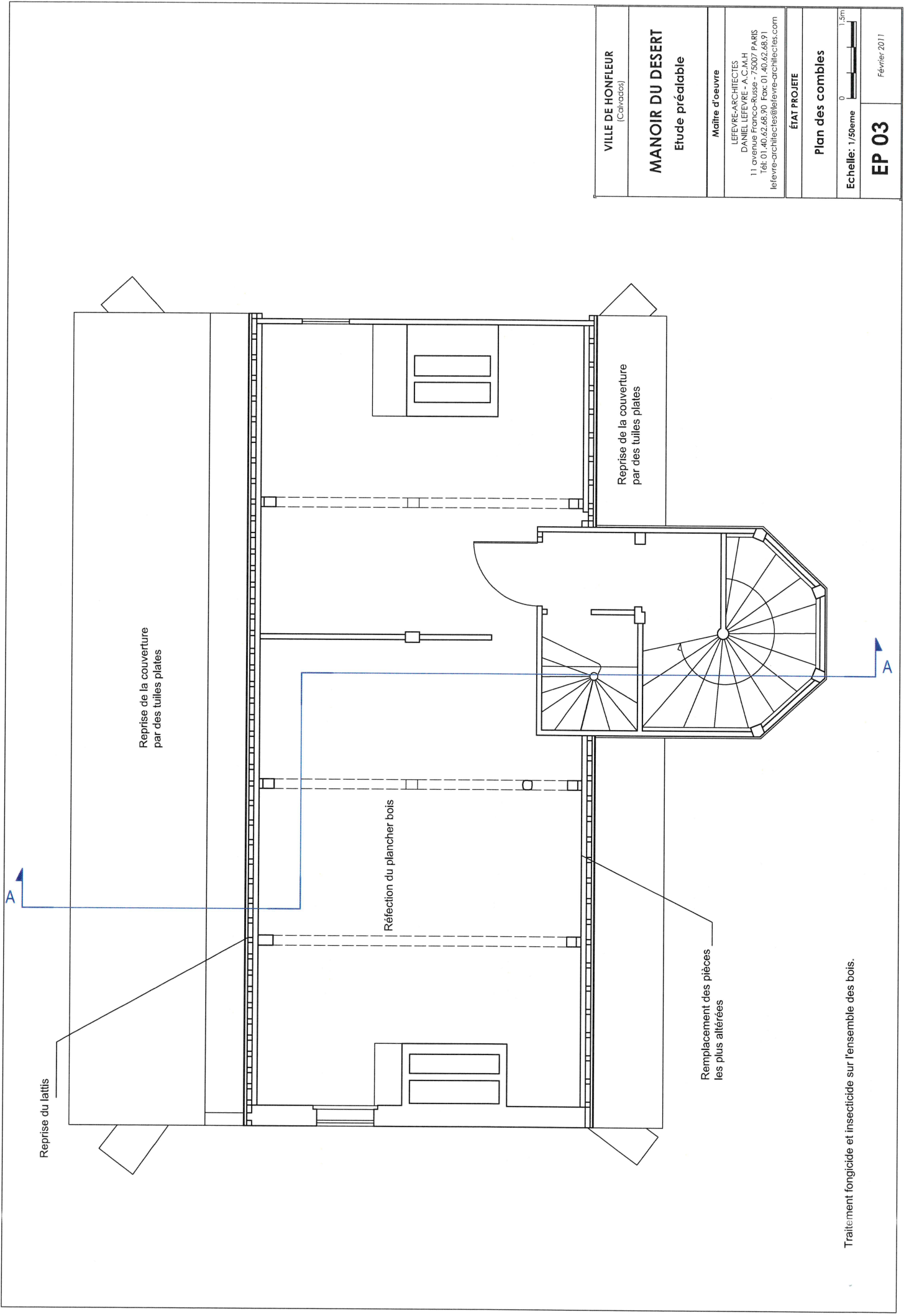
ÉTAT PROJETE

Plan du 1er Étage

Echelle: 1/50ème  
0 1.5m

EP 02  
Février 2011

Traitement fongicide et insecticide sur l'ensemble des bois.



VILLE DE HONFLEUR  
(Calvados)

**MANOIR DU DESERT**  
Etude préalable

Maître d'oeuvre  
LEFEVRE-ARCHITECTES  
DANIEL LEFEVRE - A.C.M.H  
11, avenue Franco-Russe - 75007 PARIS  
Tél: 01 40 62 68 90 Fax: 01 40 62 68 91  
lefevre-architectes@lefevre-architectes.com

ÉTAT PROJETÉ

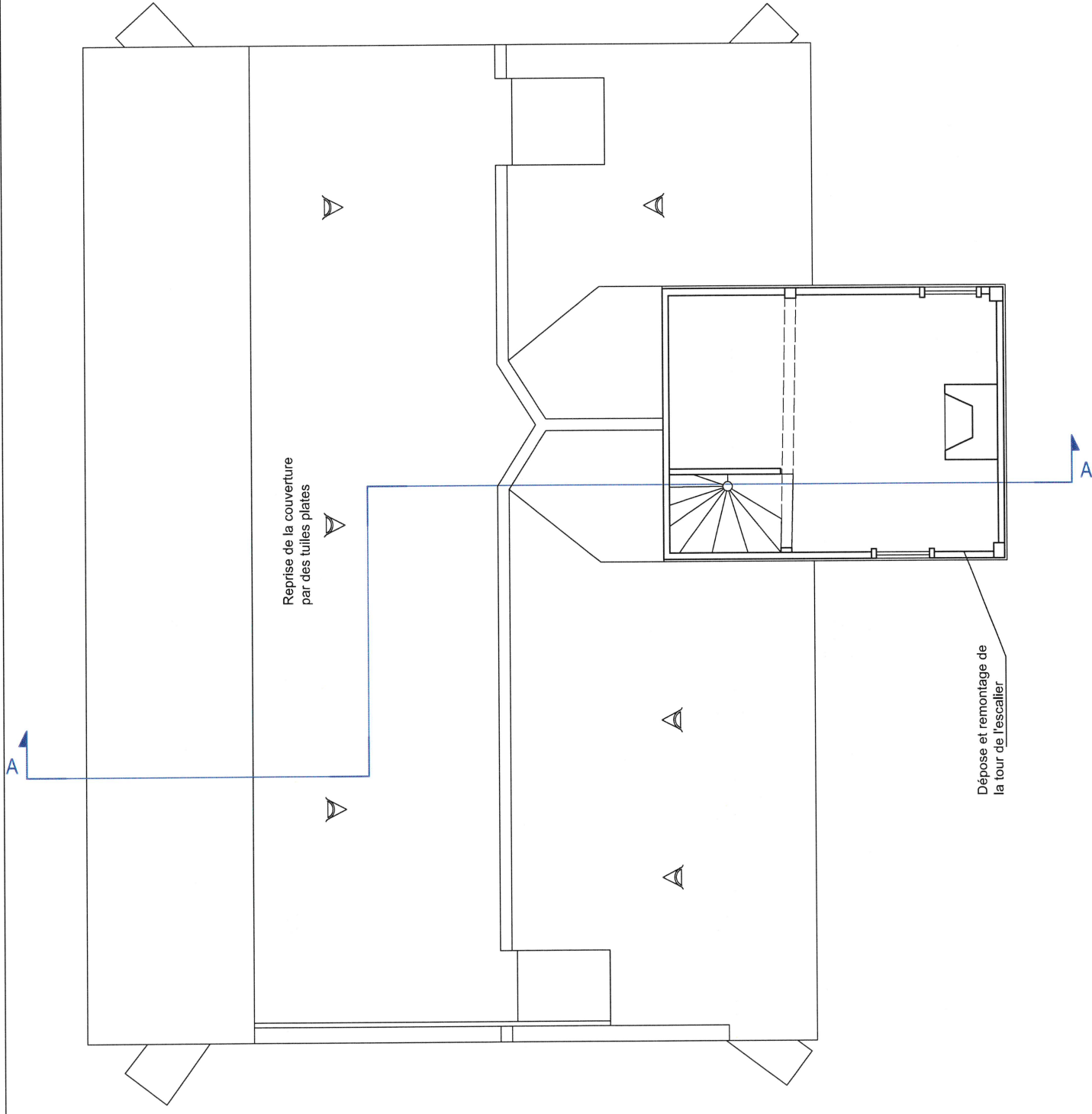
Plan des combles

Echelle: 1/50ème 0 1.5m

**EP 03**

Février 2011

Traitement fongicide et insecticide sur l'ensemble des bois.



VILLE DE HONFLEUR  
(Calvados)

**MANOIR DU DESERT**  
Étude préalable

Maître d'oeuvre

LEFEVRE-ARCHITECTES  
DANIEL LEFEVRE - A.C.M.A.H  
11 avenue Franco-Russe - 75007 PARIS  
Tél: 01 40 62 48 90 Fax: 01 40 62 48 91  
lefevre-architectes@lefevre-architectes.com

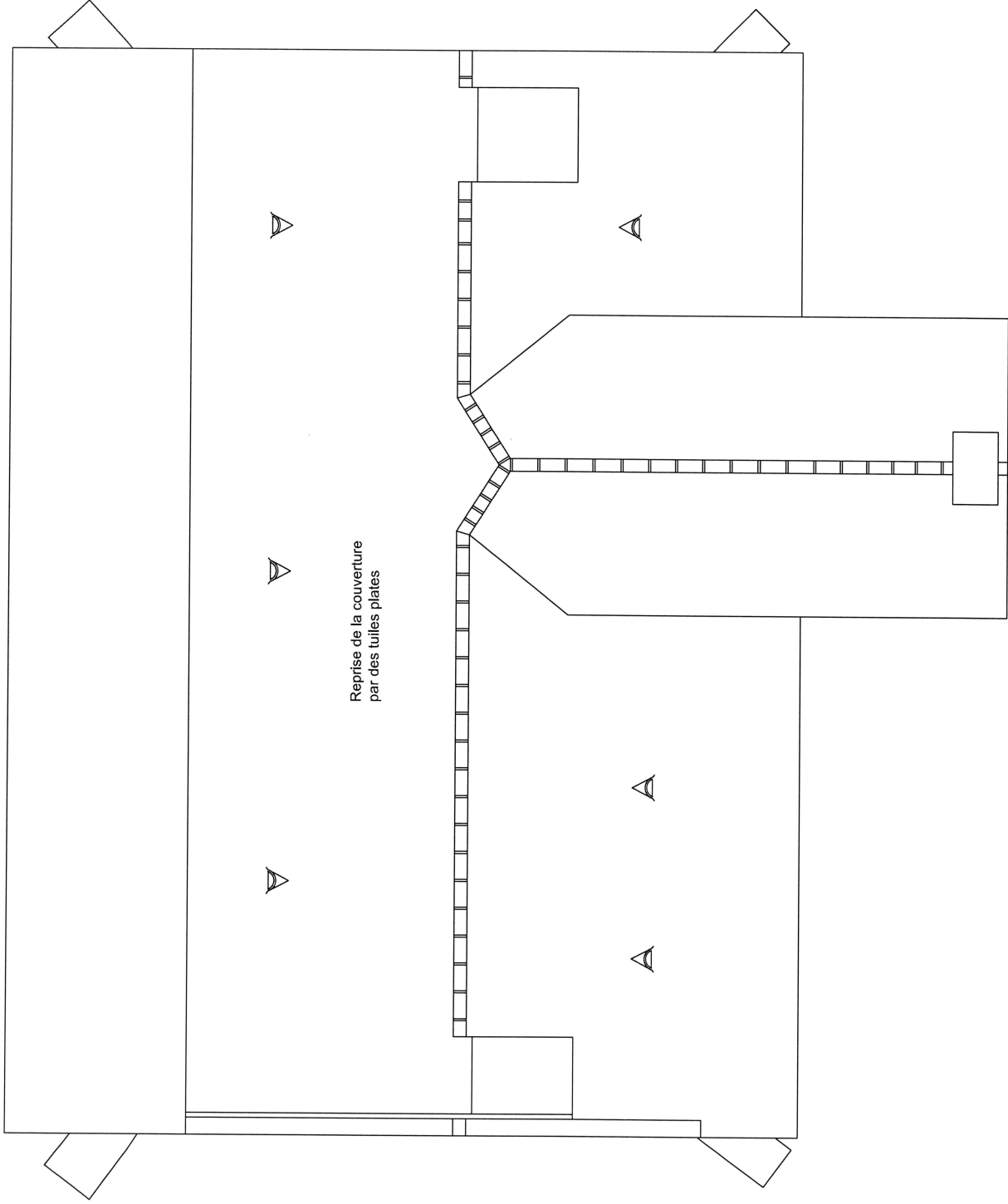
ÉTAT PROJETÉ

Plan de l'oriel

Echelle: 1/50ème  
0 1.5m

**EP 04**

Février 2011



VILLE DE HONFLEUR  
(Calvados)

**MANOIR DU DESERT**  
Etude préalable

Maître d'oeuvre

LEFEVRE-ARCHITECTES  
DANIEL LEFEVRE - A.C.M.H  
11 avenue Franco-Russe - 75007 PARIS  
Tél: 01.40.62.68.90 Fax: 01.40.62.68.91  
lefevre-architectes@lefevre-architectes.com

ÉTAT PROJETÉ

Plan de toiture

Echelle: 1/50ème  
0 1,5m

**EP 05**

Février 2011

Reprise du faitage  
en terre cuite

Reprise de la couverture  
par des tuiles plates

Purge des résines et  
reprise en bois

Restauration des maçonneries en  
pierre de taille et silex.  
remplacement en recherche des  
pierres les plus altérées, bouchons  
et raccords

Traitement de l'ensemble  
des bois par un traitement  
fongicide et insecticide

Dépose et remontage de  
la touraille d'escalier

Restauration de la maçonnerie  
de remplissage et badigeon  
d'harmonisation

Restauration et remise en  
peinture de la menuiserie  
et du volet intérieur

Nettoyage de l'ensemble  
des parements et  
traitement biocide

Reprise des joints

VILLE DE HONFLEUR  
(Calvados)

## MANOIR DU DESERT

Etude préalable

Maître d'oeuvre

LEFEVRE ARCHITECTES  
DANIEL LEFEVRE - A.C.M.A.H  
11 avenue Franco-Russe - 75007 PARIS  
Tél: 01 40 42 48 90 Fax: 01 40 42 48 91  
lefevre-architectes@lefevre-architectes.com

ÉTAT PROJETÉ

Façade Nord

Echelle: 1/50ème  
0 1,5m

EP 06

Février 2011



Reprise du faîtage  
en terre cuite

Reprise de la couverture  
par des tuiles plates

Dépose et remontage de  
la tourelle d'escalier

Traitement de l'ensemble  
des bois par un traitement  
fongicide et insecticide

Restauration de la maçonnerie  
de remplissage et badigeon  
d'harmonisation

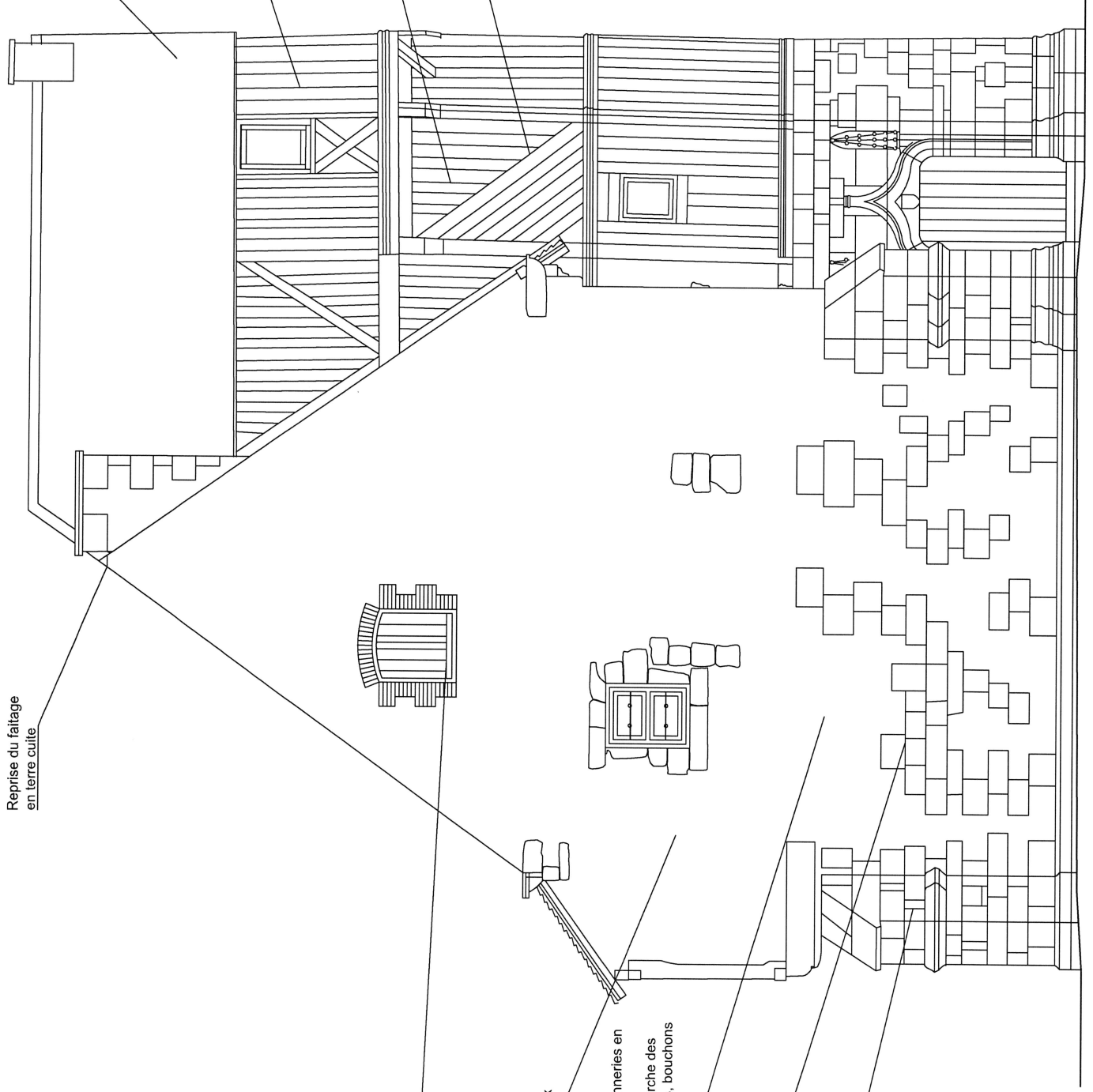
Restauration et remise en  
peinture de la menuiserie  
et du volet intérieur

Plochement des enduit et  
reprise en enduit à la chaux

Restauration des maçonneries en  
pierre de taille et silex,  
remplacement en recherche des  
pierres les plus altérées, bouchons  
et raccords

Nettoyage de l'ensemble  
des parements et  
traitement bicouche

Reprise des joints



VILLE DE HONFLEUR  
(Cairvados)

## MANOIR DU DESERT Étude préalable

Maître d'oeuvre

LEFEVRE-ARCHITECTES  
DANIEL LEFEVRE - A.C.M.H  
11 avenue Franco-Russe - 75007 PARIS  
Tél: 01.40.62.68.90 Fax: 01.40.62.68.91  
lefevre-architectes@lefevre-architectes.com

ÉTAT PROJETÉ

Façade Sud

Echelle: 1/50ème  
0 1.5m

EP 07

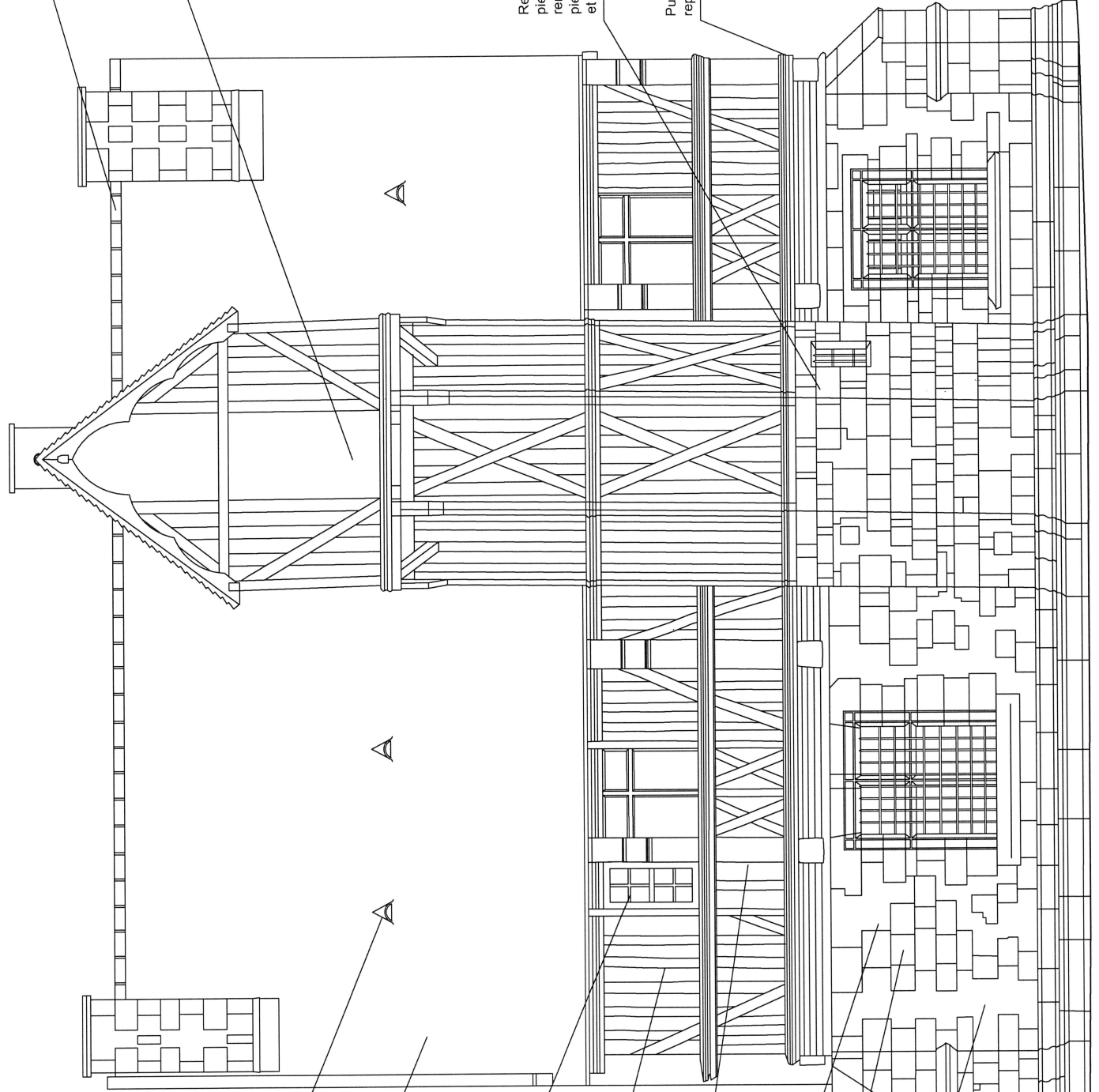
Février 2011

Reprise du faîtage  
en terre cuite

Dépose et remontage de  
la tourelle d'escalier

Restauration des maçonneries en  
pierre de taille et silex,  
remplacement en recherche des  
pierres les plus altérées, bouchons  
et raccords

Purge des résines et  
reprise en bois



Reprise des chaînieres en  
terre cuite

Reprise de la couverture  
par des tuiles plates

Restauration et remise en  
peinture de la menuiserie  
et du volet intérieur

Restauration de la maçonnerie  
de remplissage et badigeon  
d'harmonisation

Traitement de l'ensemble  
des bois par un traitement  
fongicide et insecticide

Nettoyage de l'ensemble  
des parements et  
traitement biocide

Reprise des joints

Plochement des enduit et  
reprise en enduit à la chaux

VILLE DE HONFLEUR  
(Calvados)

## MANOIR DU DESERT

Etude préalable

Maitre d'oeuvre

LEFEVRE-ARCHITECTES

DANIEL LEFEVRE - A. CUMH

11, avenue Franco-Russe - 75007 PARIS

Tel: 01.40.62.68.90 Fax: 01.40.62.68.91

lefevre-architectes@lefevre-architectes.com

ÉTAT PROJETÉ

Façade Est

Echelle: 1/50ème



EP 08

Février 2011

Reprise du faitage en terre cuite

Reprise de la couverture par des tuiles plates

Purge des résines et reprise en bois

Restauration des maçonneries en pierre de taille et silex, remplacement en recherche des pierres les plus altérées, bouchons et raccords

Restauration et remise en peinture de la menuiserie et du volet intérieur

Reprise des joints

Traitement de l'ensemble des bois par un traitement fongicide et insecticide

Restauration de la maçonnerie de remplissage et badigeon d'harmonisation

Piochement des enduit et reprise en enduit à la chaux

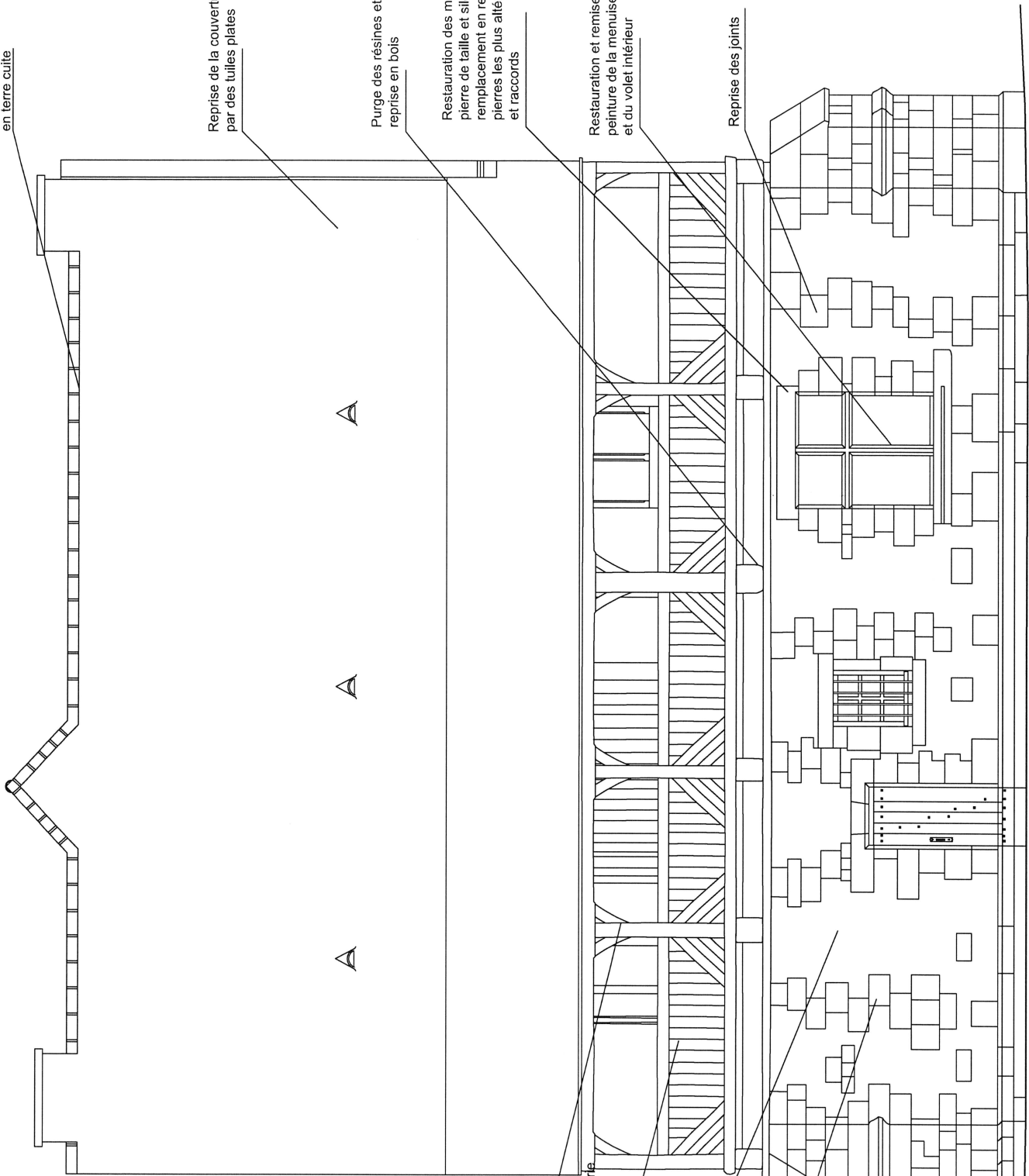
Nettoyage de l'ensemble des parements et traitement biocide

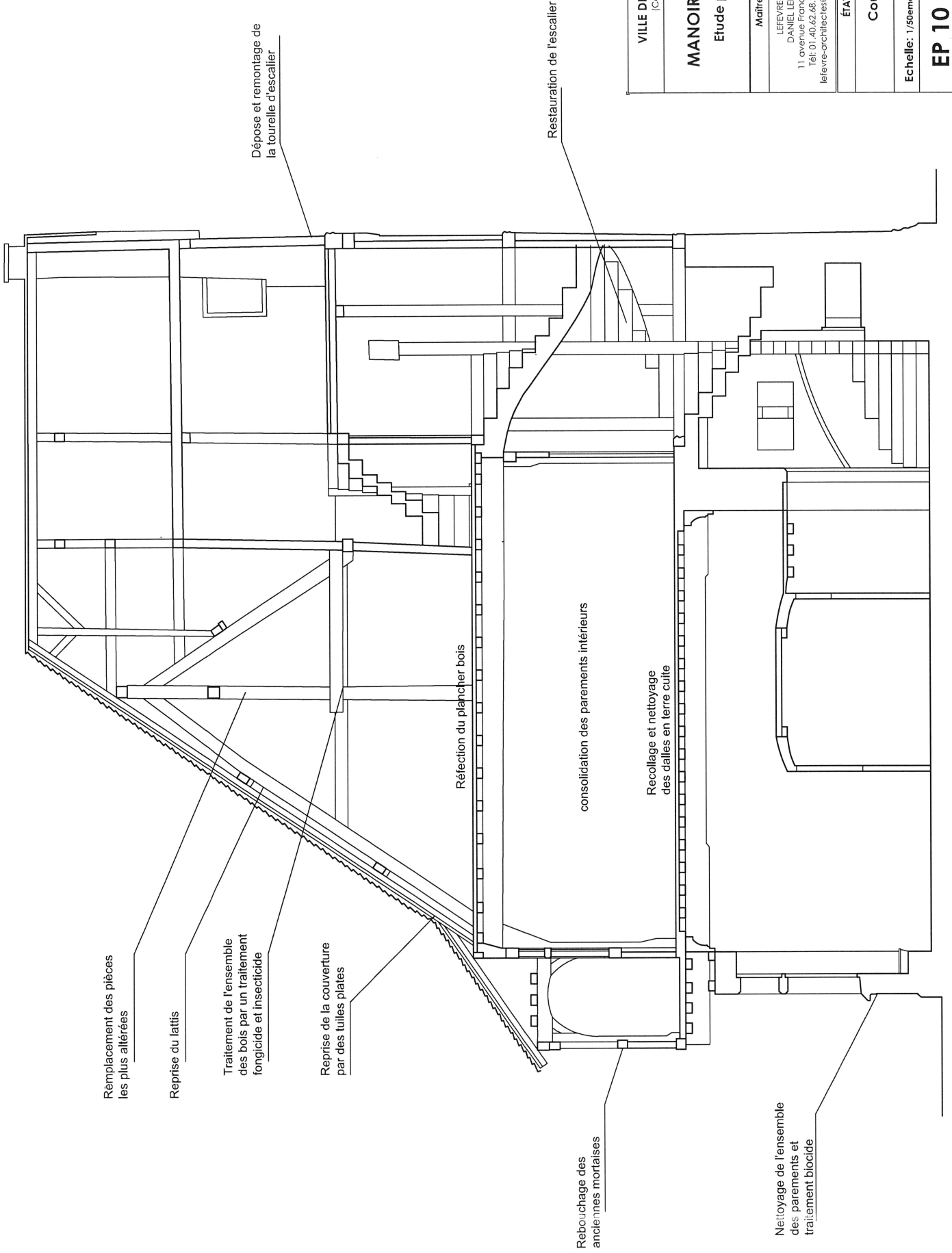
A

A

A

<b>VILLE DE HONFLEUR</b> (Calvados)
<b>MANOIR DU DESERT</b> Etude préalable
Maitre d'oeuvre LEFEVRE-ARCHITECTES DANIEL LEFEVRE - A.C.M.H 11 avenue Franco-Russe - 75007 PARIS Tél: 01.40.62.68.90 Fax: 01.40.62.68.91 lefevre-architectes@lefevre-architectes.com
<b>ÉTAT PROJETÉ</b>
<b>Façade Ouest</b>
Echelle: 1/50ème 0 1.5m
<b>EP 09</b> Février 2011





VILLE DE HONFLEUR  
(Calvados)

**MANOIR DU DESERT**  
Etude préalable

Maître d'oeuvre  
LEFÈVRE ARCHITECTES  
DANIEL LEFÈVRE - A.C.M.H  
11, avenue François-Rude - 75007 PARIS  
Tél: 01 40 62 68 90 Fax: 01 40 62 68 91  
lefevre-architectes@lefevre-architectes.com

ÉTAT PROJETÉ  
Coupe AA

Echelle: 1/50ème  
0 1.5m

**EP 10**  
Février 2011