

**RAPPORT DE TRAITEMENT DE CONSERVATION - RESTAURATION**

---

**2022-2-002**

---

**DESCRIPTION**

**Cote :** 2022-2-002

**Désignation :** Livre – Collection B. Le Noël

**Titre :** Book « TENBROOK »

**Date :** -

**Technique(s) :** Dessins sur papier vélin, crayon graphite, pierre noire, aquarelle, encres. 122 dessins, cartes, portraits, dessins (artistes divers dont Klemm).

**Dimensions en cm (h x l x e) :** 39 x 28 x 2,6

**Reliure :**

- ❖ Reliure début XXe siècle. Pleine toile gris clair.
- ❖ Couture fil de lin sur ruban.

**Corps d'ouvrage :**

- ❖ Corps d'ouvrage composé de cahiers de papier brun.
- ❖ Dessins réalisés sur papier, collés en plein sur les pages.

## CONSTAT D'ÉTAT

---

Forte odeur de moisi.

Couverture très empoussiérée, présence de salissures et de piqûres sur le matériau de couverture.

**Reliure** en bon état.

**Corps d'ouvrage**, état moyen.

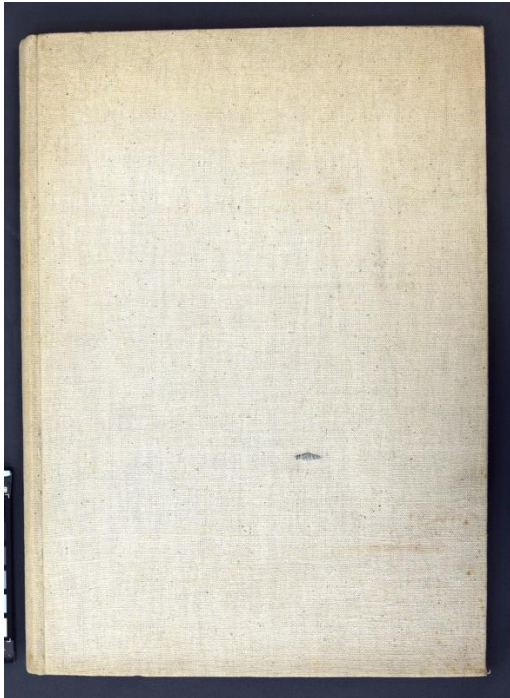
- ❖ *Altérations mécaniques* : Déformation pages et des dessins en raison du montage.
- ❖ *Altérations chimiques* : Le papier des pages est très acide et directement en contact avec les dessins. Certains supports d'œuvre sont oxydés.
- ❖ Tâches de provenance microbiologique (sites chromatophores).
- ❖ *Altérations biologiques* : Infestation microbiologique sur le dernier tier du corps d'ouvrage dont la contregarde inférieure. Non actif.

## TRAITEMENT EFFECTUÉ

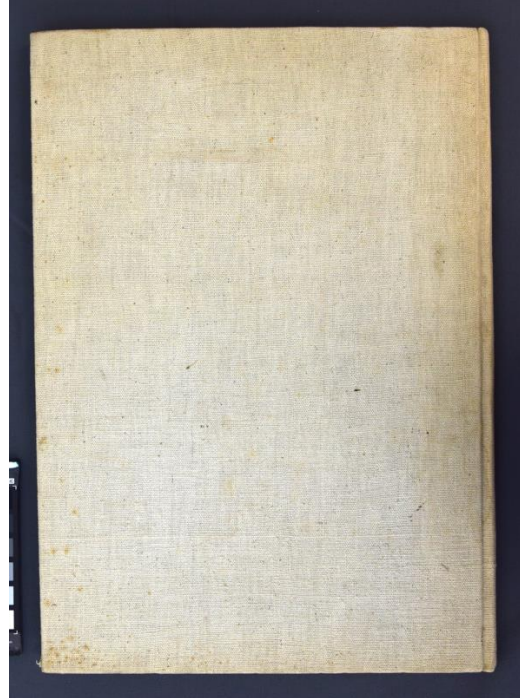
---

- Dépoussiérage de la couverture et page à page (approfondi) en évitant les tracés par micro-aspiration aspiration (filtre HEPA) et brosse douce. Gomme éponge en polyuréthane (sans latex).
- Les résidus de mycélium secs étant majoritairement sous les supports d'œuvres (collés en plein), ils n'ont pas pu être éliminés.
- Conditionnement dans une boîte cassette sur mesure en carton cannelé qualité conservation.

**Avant traitement**



**Plat supérieur**



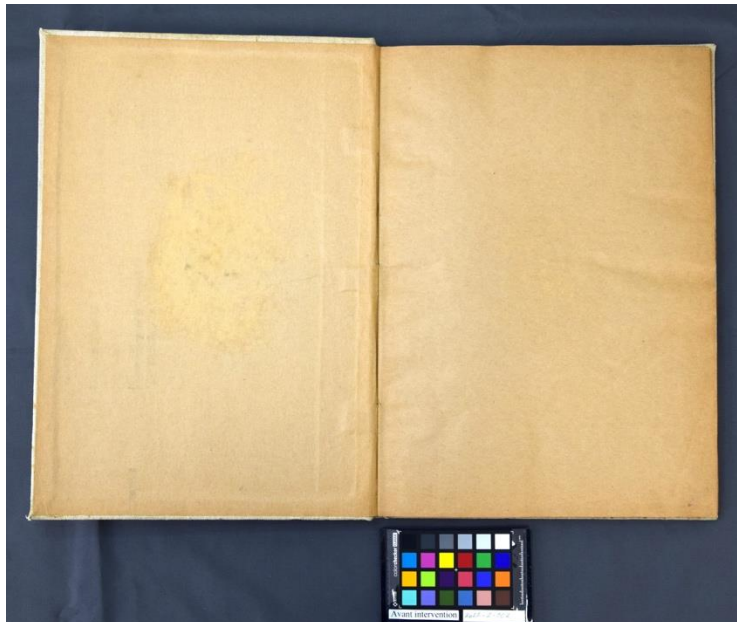
**Plat inférieur**



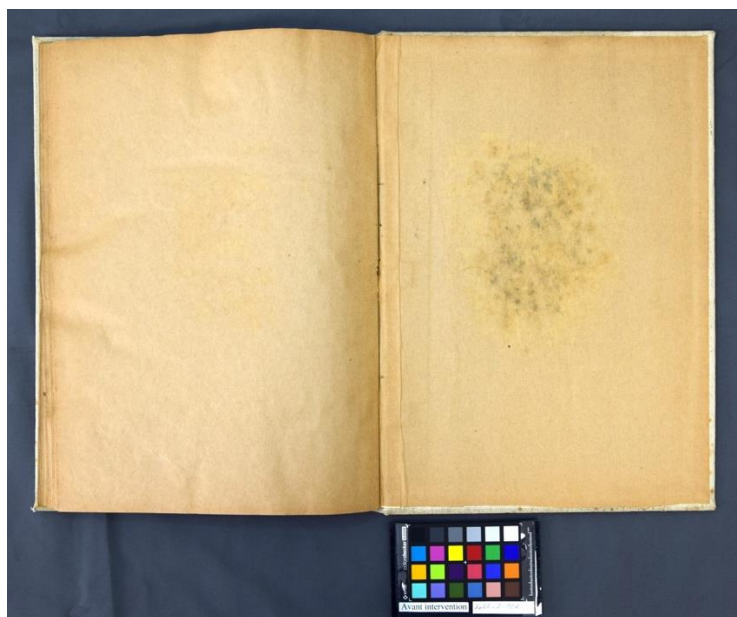
**Dos / Queue**



**Gouttière / Tête**



**Contre garde/garde supérieurs**



**Contre garde/garde inférieurs**



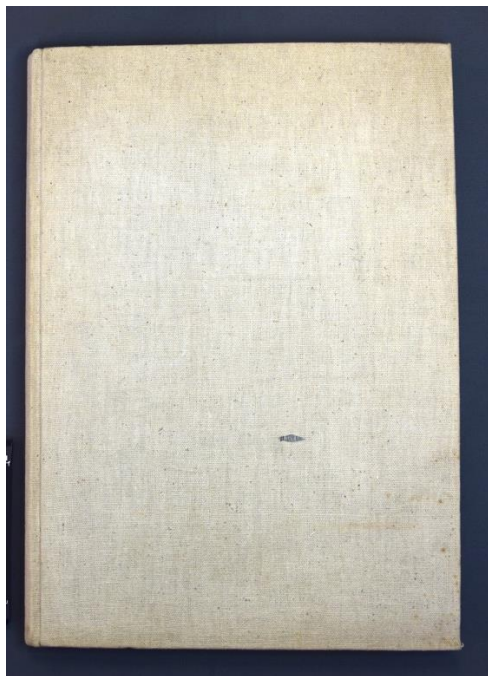
**Détail mycélium**



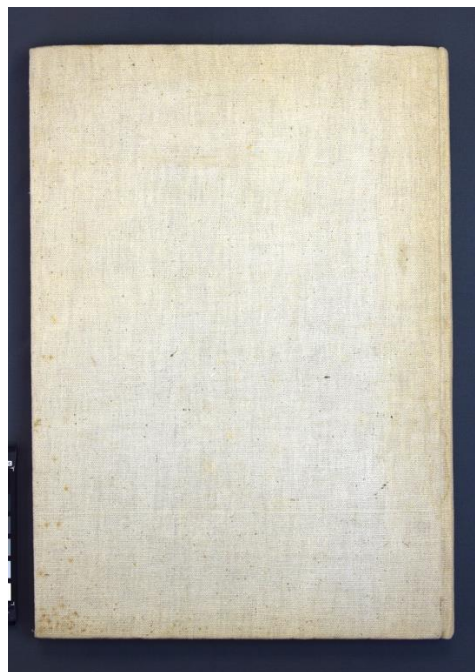
## Exemple de déformations



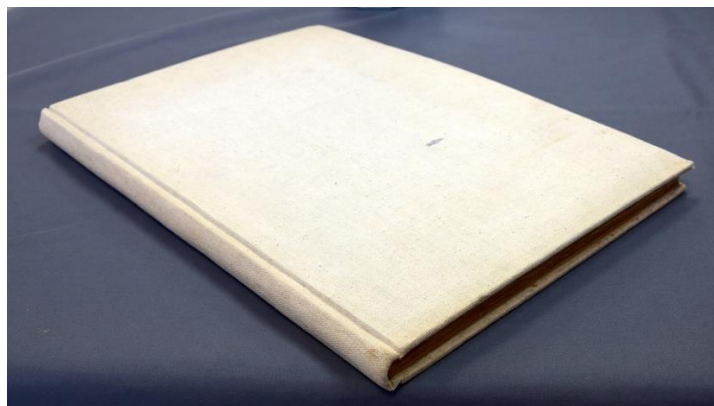
## Après traitement



**Plat supérieur**



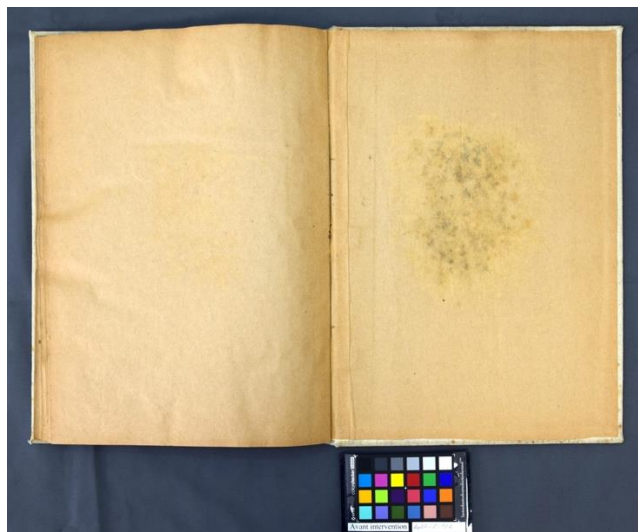
**Plat inférieur**



**Dos / Queue**



**Gouttière / Tête**



**Contre plat/garde inférieurs**



**Détail résidus de mycélium et sites chromatophores après dépoussiérage**

## MATÉRIAUX UTILISÉS

- Dépoussiérage  
Gomme éponge polyuréthane, Defner & Johann®  
Gomme éponge latex, Defner & Johann®
  - Conditionnement et protections  
Boite cassette KS 3 simple. Cannelé MW 1,6mm gris clair/blanc naturel, 560g/m<sup>2</sup>, KLUG
- 

**Deffner & Johann** – Mühläckerstraße 13, 97520 Röthlein, Allemagne

**KLUG CONSERVATION** – Walter Klug GmbH & Co. KG. - Zollstraße 2 – 877509 Immenstadt, Allemagne